

ООО "Завод теплотехнических приборов"

Республика Беларусь

220103, г. Минск, ул. Кнорина, д.50, кор. 22, 3-й этаж, ком. 305.

Тел./факс: (+375 17) 285-64-23, 285-64-24, www.ztp.by, e-mail: info@ztp.by



РАЗДЕЛИТЕЛИ РМФЗ-С (К ПРИБОРАМ ДЛЯ ИЗМЕРЕНИЯ ДАВЛЕНИЯ)

ПАСПОРТ ФИУШ ТУ ВУ 101193194.020-2009 ПС

1 НАЗНАЧЕНИЕ

Разделители предназначены для предохранения внутренней полости чувствительных элементов измерительных приборов от попадания в нее агрессивных, кристаллизующихся, содержащих твердые частицы (вкрапления), вязких и других рабочих сред и/или сред с повышенной температурой.

Разделители должны доукомплектовываться соединительным рукавом или одним из типов отводов, если температура измеряемой среды на входе разделителя выше температуры, установленной для работы измерительного устройства.

2 ОСНОВНЫЕ ТЕХНИЧЕСКИЕ ХАРАКТЕРИСТИКИ

2.1 Резьба отверстия под измерительный прибор: M12x1,5; G1/4; M20x1,5; G1/2.

2.2 Резьба присоединительного штуцера: M20x1,5; G1/2 или другая.

2.3 Размер под ключ, мм: 22x22.

2.4 Для изготовления деталей разделителей используется нержавеющая сталь типа 12Х18Н9Т или другие аналоги.

2.5 Основные материалы для мембран и сильфонов - сплавы 36НХТЮ, 42НХТЮ.

2.6 Условия эксплуатации разделителей – категория 2, климатическое исполнение – УХЛ по ГОСТ 15150-69.

2.7 Разделители драгметаллов не содержат.

2.8 Диапазон измерений давления устройства, комплектуемого с разделителем от 0 до 0,06...25МПа; диапазон рабочих температур разделителей от -50 до + 260 °С.

2.9 Разделители имеют варианты исполнений. Габаритные и присоединительные размеры, а также диапазоны рабочего давления разделителей – см. приложение А.

2.10 Масса разделителей: не более 1,5 кг

2.11 Внутренний объем разделителя и измерительного прибора должен заполняться рабочей жидкостью, в качестве которой могут быть использованы наполнители согласно таблице 1.

Таблица 1

Тип наполнителя	Температурный диапазон наполнителя, °С
Вода	от +5 до +90
Этиленгликоль	от -20 до +140
Масло трансформаторное	от -30 до +100
Гидравлическая жидкость АМГ-10	от -60 до +100
Силиконовые масла с добавками	от -55 до +200
Жидкость ПМС-100	от -62 до +305
Глицерин	от -17 до +230
Смесь глицерин-вода	от -10 до +120
Масло растительных культур	от -10 до +250
Специальные высокотемпературные масла	от -10 до +300
Галокарбон	от -40 до +175

2.12 Дополнительная погрешность, вносимая разделителями, соединенными с измерительными приборами, не должна превышать 0,5% от верхнего нормирующего значения. (За нормирующее значение принят для манометров и вакуумметров верхний предел измерения, для мановакуумметров - сумма абсолютных значений верхнего и нижнего пределов показаний).

2.13 На погрешность измерения также влияет качество заполнения рабочей жидкостью внутреннего объема разделителя и измерительного прибора. При наличии воздушных включений в рабочей жидкости дополнительная погрешность измерения будет возрастать.

2.14 Методика сборки разделителей с измерительным прибором и заполнения внутреннего объема рабочей жидкостью приведена в приложении Б. Рекомендуется сборку разделителей с измерительными приборами и заполнение производить в организациях, имеющих практический опыт выполнения данных работ.

3 УКАЗАНИЯ ПО ЭКСПЛУАТАЦИИ

3.1 Присоединение разделителей, собранных с измерительными приборами производится к рабочей магистрали после выполнения п.2.14.

3.2 Монтаж разделителей производится путем вворачивания штуцера в гнездо магистрали с предварительной установкой прокладок для герметизации.

3.3 Эксплуатация разделителей должна производиться в соответствии с требованиями п.2.8.

4 КОМПЛЕКТ ПОСТАВКИ

Наименование	Количество	Примечание
1. Разделитель	1 шт.	Поставляется один паспорт на партию разделителей отправляемых в один адрес
2. Паспорт	1 экз.	

5 СВИДЕТЕЛЬСТВО О ПРИЕМКЕ

Разделитель соответствует требованиям ТУ ВУ 101193194.020-2009 и признан годным для эксплуатации.

ОТК _____

6 ГАРАНТИЙНЫЕ ОБЯЗАТЕЛЬСТВА

6.1 Изготовитель гарантирует соответствие разделителей требованиям ТУ ВУ 101193194.020-2009 при соблюдении потребителем условий эксплуатации, транспортирования и хранения.

6.2 Гарантийный срок эксплуатации – 18 мес. со дня приобретения разделителей потребителем.

6.3 Срок хранения разделителя не нормируется.

Упакованные разделители должны храниться в закрытых помещениях с естественной вентиляцией при температуре воздуха от +5 до + 50 °С.

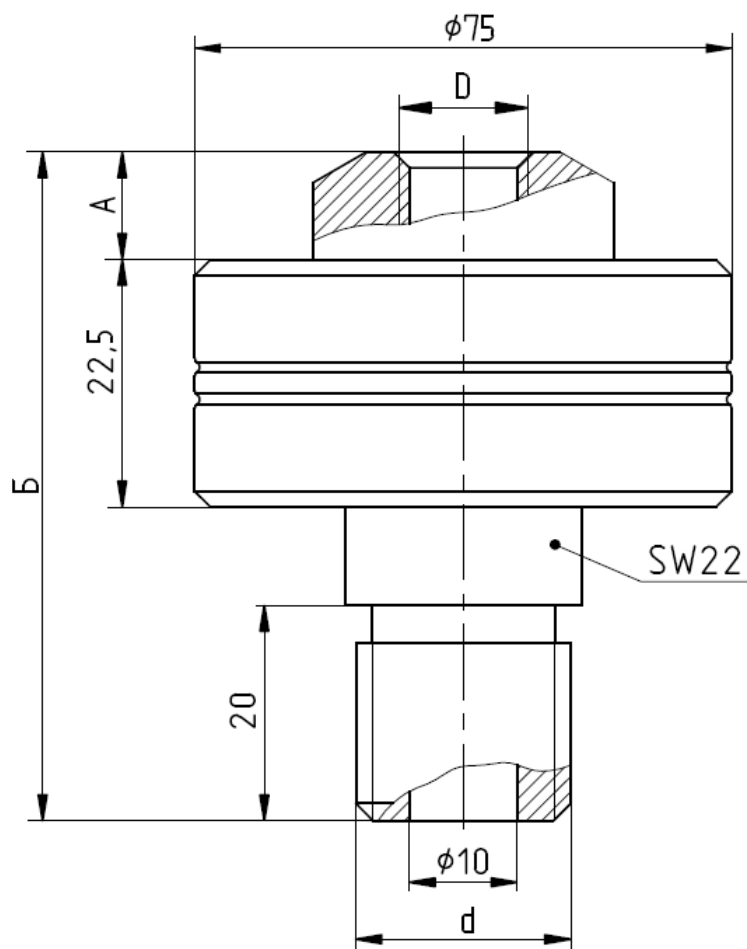
6.4 По вопросам гарантийного ремонта обращаться по адресу:

ООО "Завод теплотехнических приборов"

РБ, 220103, г. Минск, ул. Кнорина, д. 50, корп. 23, 1-й этаж, тел/факс: (+375 17) 285-64-23, 285-64-24 www.ztp.by; E-mail: info@ztp.by

ПРИЛОЖЕНИЕ А

Разделитель РМФЗ-С (мембранный фланцевый закрытый сварной)



Размеры в миллиметрах

D	D ₁ , мм/P, МПа	d	A	Б
M20x1,5-7H	50/0,25...25	M20x1,5-8g	10	63
G1/2-B		G1/2-B		
M20x1,5-7H		M20x1,5-8g		
G1/2-B		G1/2-B		
M20x1,5-7H	75/0,06...2,5	M20x1,5-8g	17	70
G1/2-B		G1/2-B		
M20x1,5-7H		M20x1,5-8g		
G1/2-B		G1/2-B		

ПРИЛОЖЕНИЕ Б

Методика сборки разделителей с измерительными приборами и заполнения внутреннего объёма рабочей жидкостью.

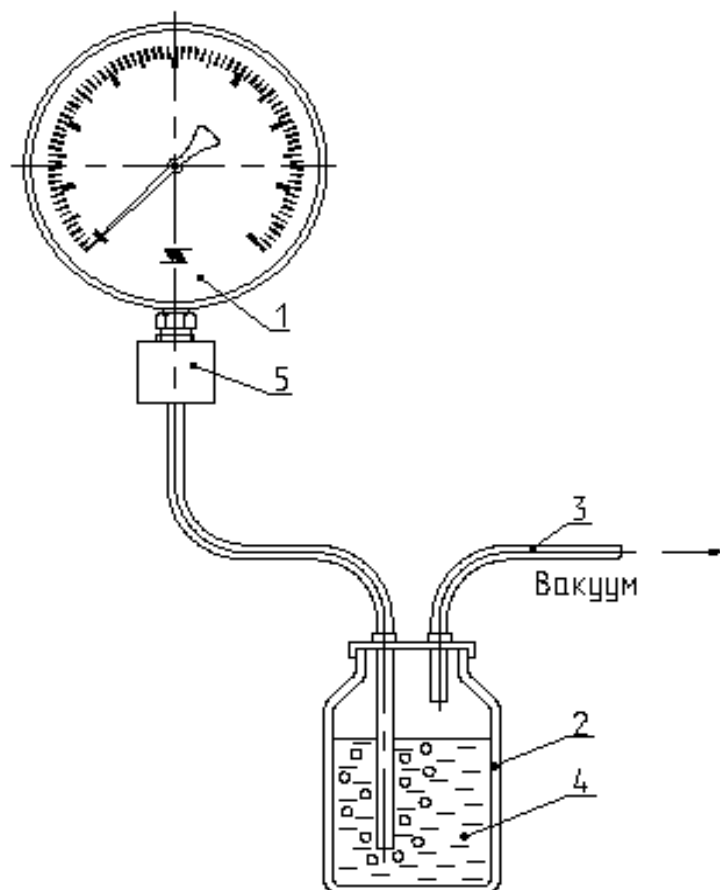
Перед заполнением разделителя и измерительного прибора, внутренние полости промывают бензином - растворителем и просушивают. После этого с помощью устройства для вакуумирования из внутреннего объёма разделителя откачивают воздух и затем заполняют его рабочей жидкостью.

Полное заполнение жидкостью достигается за счёт 3-5 кратного вакуумирования сосуда с жидкостью.

По этой же схеме заполняют внутреннюю полость измерительного прибора.

Затем заполненный рабочей жидкостью разделитель присоединяют к измерительному прибору с уже заполненной внутренней полостью.

Схема устройства для вакуумирования



1. Измерительный прибор (манометр) или разделитель
2. Сосуд прозрачный
3. Трубка к вакуумному насосу
4. Жидкость для заполнения камеры разделителя и полости манометра
5. Переходник-штуцер